



АДМИНИСТРАЦИЯ ГОРОДА ПЕРМИ  
ДЕПАРТАМЕНТ ЗЕМЕЛЬНЫХ ОТНОШЕНИЙ

РЕШЕНИЕ

о размещении объектов № 2124 от 11.11.2019

г. Пермь, ул. Сибирская, 15

Департамент земельных отношений администрации города Перми в соответствии с пунктом 3 статьи 39.36 Земельного кодекса Российской Федерации, Положением о порядке и условиях размещения объектов на землях или земельных участках, находящихся в государственной или муниципальной собственности, на территории Пермского края без предоставления земельных участков и установления сервитутов, публичного сервитута, утвержденным постановлением Правительства Пермского края от 22.07.2015 № 478-п

**разрешает** ООО «Новогор-Прикамье» (ИНН 5902817382, ОГРН 1035900082206, место нахождения: 614065, Пермский край, г.Пермь, ул. Связева, д. 35)

**размещение объекта:** канализация многоквартирного жилого дома со встроенными помещениями общественного назначения по адресу: г. Пермь, Индустриальный район, ул. Капитана Гастелло, 10, 12

**на землях:** государственная собственность на которые не разграничена

**на срок:** 11 месяцев

**местоположение:** Пермский край, г. Пермь, Индустриальный район

**способ размещения объекта:** подземный

Территория, согласно схеме, расположена в зонах с особыми условиями использования территорий: охранный зона газораспределительных сетей, охранный зона объектов электросетевого хозяйства, охранный зона телефонной канализации с линиями связи, охранный зона коммунальных тепловых сетей, приаэродромная территория аэродрома аэропорта Большое Савино.

ООО «Новогор-Прикамье»:

1. Соблюдать правила охранных зон газораспределительных сетей, установленные постановлением Правительства Российской Федерации от 20.11.2000 №878 «Об утверждении правил охраны газораспределительных сетей»;

2. Соблюдать правила охраны электрических сетей, установленные постановлением Правительства Российской Федерации от 24.02.2009 № 160 «О порядке установления охранных зон объектов электросетевого хозяйства и особых условий использования земельных участков, расположенных в границах таких зон».

3. Соблюдать правила охранных зон кабельной линии связи, установленные постановлением Правительства РФ от 09.06.1995 № 578 «Об утверждении Правил охраны линий и сооружений связи Российской Федерации»;

4. Соблюдать правила охраны коммунальных тепловых сетей, утвержденные Приказом Министерства архитектуры, строительства и жилищно-коммунального хозяйства Российской Федерации от 17.08.1992 № 197 «О типовых правилах охраны коммунальных тепловых сетей»

5. Соблюдать правила охранных зон воздушного пространства, установленные постановлением Правительства Российской Федерации от 11.03.2010 № 138 «Об утверждении Федеральных правил использования воздушного пространства Российской Федерации»

**Приложение:** схема предполагаемых к использованию земель или части земельного участка (на 1 л. в 1 экз.).

Начальник отдела предоставления  
земельных участков по работе  
с юридическими лицами



Н.М. Санникова



# СХЕМА

предполагаемых к использованию земель или части земельного участка

Объект: Канализация многоквартирного жилого дома со встроенными помещениями общественного назначения, г. Пермь, Индустриальный район, ул. Капитана Гастелло, 10, 12

Местоположение: Пермский край, г. Пермь, Индустриальный район

Площадь земель: :ЗУ1=116м²

Категория земель: земли населённых пунктов

Вид разрешенного использования: Водопроводы и водоводы всех видов, для размещения которых не требуется разрешения на строительство

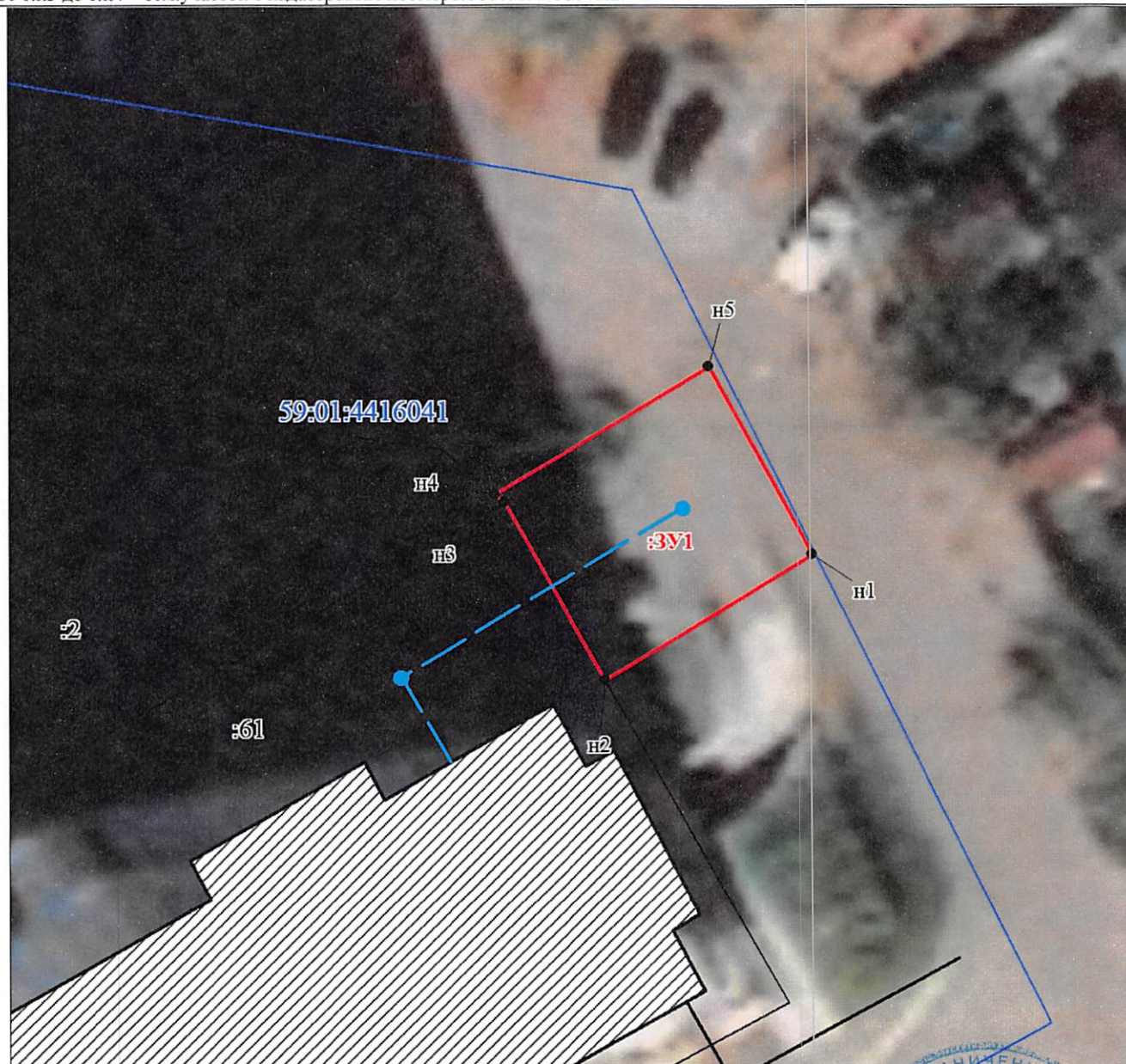
Обозначение характерных точек границ	Координаты, м	
	X	Y
1	2	3
н1	515510.38	2230688.71
н2	515504.51	2230678.77
н3	515512.63	2230673.91
н4	515512.99	2230673.46
н5	515519.03	2230683.69
н1	515510.38	2230688.71

## Описание границ смежных землепользователей

от т.н1 до т.н2, от т.н4 до т.н1 – муниципальные земли

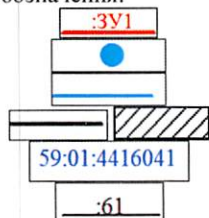
от т.н2 до т.н3 – зем.участок с кадастровым нбмером 59:01:4416041:61

от т.н3 до т.н4 – зем.участок с кадастровым нбмером 59:01:4416041:2



Масштаб 1:300

## Условные обозначения:



- границы и обозначение земельного участка, предполагаемого к использованию
- Надземный элемент сооружения (колодец)
- Подземный элемент сооружения
- Объект капитального строительства по сведениям ЕГРН
- Обозначение кадастрового квартала
- границы и обозначение земельных участков по сведениям ЕГРН



Заявитель:

Подпись: